



**Electrolux**  
PROFESSIONAL

**Cuisson modulaire  
Appareil de cuisson  
multifonctionnel 11L, gaz**

REPÈRE # \_\_\_\_\_

MODELE # \_\_\_\_\_

NOM # \_\_\_\_\_

SIS # \_\_\_\_\_

AIA # \_\_\_\_\_



**371105 (E7MFGDDD00)**

Sauteuse multifonction gaz  
11 L avec fond BI-METAL

**Caractéristiques principales**

- Appareil de cuisson multi-fonctions pouvant être utilisé pour rissoler, cuire des liquides, ou même pour faire un bain-marie. L'appareil peut être utilisé pour sauter, pocher, cuire à la vapeur, frémir, cuire à l'étuvée, braiser, bouillir, et préparer des sauces blanches.
- Surface de cuisson de la cuve en acier composite (couche de 3 mm d'inox AISI 316 au-dessus d'une couche de 12 mm d'acier doux) pour obtenir des grillades parfaites.
- La cuve inox comporte des angles arrondis pour faciliter le nettoyage.
- Le contrôle de la température du bas est précisément régulé par un thermostat sur le panneau de commande.
- La température peut être réglée de 100 °C à 250 °C.
- Distribution uniforme de la température sur toute la base.
- Temps de chauffage réduit à vide.
- Brûleurs équipés d'une double ligne de flammes pour une meilleure distribution de la chaleur.
- Livré en série avec quatre pieds de 50 mm en inox

**APPROBATION:** \_\_\_\_\_



Experience the Excellence  
[www.electroluxprofessional.com](http://www.electroluxprofessional.com)  
[benelux@electroluxprofessional.com](mailto:benelux@electroluxprofessional.com)

## Construction

- Panneaux extérieurs en acier inox avec fini Scotch-Brite
- Plan de travail en inox embouti d'une seule pièce, épaisseur 1,5 mm.
- Le modèle possède des bords à angle droit permettant un assemblage à joints lisses entre les éléments, éliminant ainsi les espaces et les pièges à salissure.
- Livré avec glissières pour bac gastronorme.

## Accessoires inclus

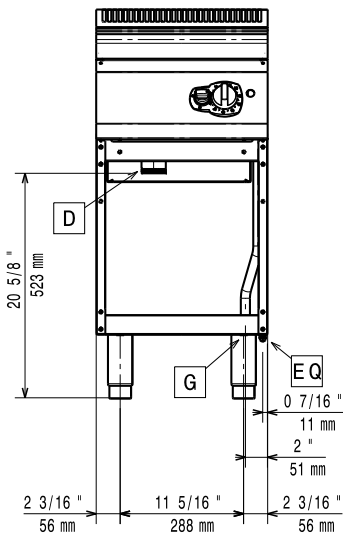
- 1 X Racleur pour plaque lisse PNC 164255
- 1 X Lames avec bords arrondis pour PNC 921694 racleur

## Accessoires en option

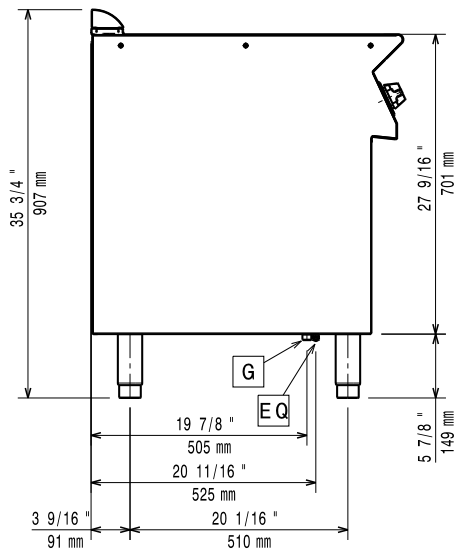
- Kit de jonction PNC 206086 ☐
- Cheminée diamètre 120 mm PNC 206126 ☐
- Bague de raccordement pour le conduit à fumée PNC 206127 ☐
- Kit 4 roues dont 2 pivotantes avec frein. A installer ensemble avec le kit support pour sans pieds intermédiaires ou roues PNC 206135 ☐
- Kit 2 pieds anti basculement pour fixation au sol (à positionner en diagonal : un à l'avant et l'autre à l'arrière) PNC 206136 ☐
- Plinthe frontale hauteur 100 mm pour élément de 400 mm PNC 206147 ☐
- Plinthe frontale hauteur 100 mm pour élément de 800 mm PNC 206148 ☐
- Plinthe frontale hauteur 100 mm pour élément de 1000 mm PNC 206150 ☐
- Plinthe frontale hauteur 100 mm pour élément de 1200 mm PNC 206151 ☐
- Plinthe frontale hauteur 100 mm pour élément de 1600 mm PNC 206152 ☐
- Plinthe frontale hauteur 180 mm pour élément de 400 mm PNC 206175 ☐
- Plinthe frontale hauteur 180 mm pour élément de 800 mm PNC 206176 ☐
- Plinthe frontale hauteur 180 mm pour élément de 1000 mm PNC 206177 ☐
- Plinthe frontale hauteur 180 mm pour élément de 1200 mm PNC 206178 ☐
- Plinthe frontale hauteur 180 mm pour élément de 1600 mm PNC 206179 ☐
- Kit 4 pieds pour installation sur socle maçonné de 100 mm PNC 206210 ☐
- Couple de glissières pour soubassement ouvert d'élément monobloc XP700, 4 niveaux GN1/1, prévoir un couple par demi-module PNC 206244 ☐
- Couple de plinthes latérales hauteur 180 mm PNC 206249 ☐
- Couple de plinthes latérales hauteur 100 mm pour installation sur socle maçonné PNC 206265 ☐
- Mître pour élément 400mm PNC 206303 ☐

- Main courante latérale droite ou gauche PNC 206307 ☐
- - NOT TRANSLATED - PNC 206308 ☐
- Cheminée diamètre 120 mm PNC 206310 ☐
- 1 Porte droite/gauche PNC 206350 ☐
- Kit support frontal sans pieds intermédiaire ou sur roues 400 mm PNC 206366 ☐
- Kit support frontal sans pieds intermédiaire ou sur roues 800 mm PNC 206367 ☐
- Kit support frontal sans pieds intermédiaire ou sur roues 1200 mm PNC 206368 ☐
- Kit support frontal sans pieds intermédiaire ou sur roues 1600 mm PNC 206369 ☐
- Kit support frontal sans pieds intermédiaire ou sur roues 2000 mm PNC 206370 ☐
- Panneaux arrière 600 mm PNC 206373 ☐
- Panneaux arrière 800 mm PNC 206374 ☐
- Panneaux arrière 1000 mm PNC 206375 ☐
- Panneaux arrière 1200 mm PNC 206376 ☐
- Filet grille cheminée, 400mm-700/900 PNC 206400 ☐
- Kit support frontal sans pieds intermédiaire ou sur roues 600 mm PNC 206431 ☐
- 2 caches latéraux pour éléments neutres monoblocs PNC 216000 ☐
- Main courante frontale 400 mm PNC 216046 ☐
- Main courante frontale 800 mm PNC 216047 ☐
- Main courante frontale 1200 mm PNC 216049 ☐
- Main courante frontale 1600 mm PNC 216050 ☐
- Dépose assiettes de 400 mm PNC 216185 ☐
- Dépose assiettes de 800 mm PNC 216186 ☐
- Couvercle inox pour sauteuse 11 L PNC 921689 ☐
- Régulateur de pression pour version gaz PNC 927225 ☐

Avant

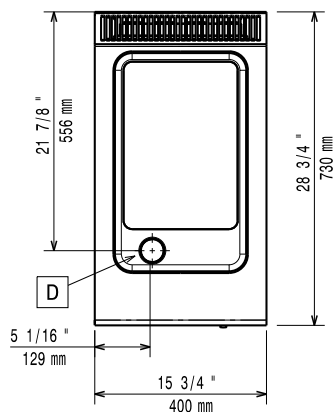


Côté



EQ = Vis équipotential  
G = Connexion gaz

Dessus



## Gaz

Puissance gaz :	7 kW
Prédisposé en standard :	Gaz naturel
Type de gaz Option :	GPL
Raccordement gaz :	1/2"

## Informations générales

Température de fonctionnement MINI :	100 °C
Température de fonctionnement MAXI :	250 °C
Poids net :	45 kg
Poids brut :	53 kg
Hauteur brute :	1140 mm
Largeur brute :	460 mm
Profondeur brute :	820 mm
Volume brut :	0.43 m³
Groupe de certification:	N7BRG